

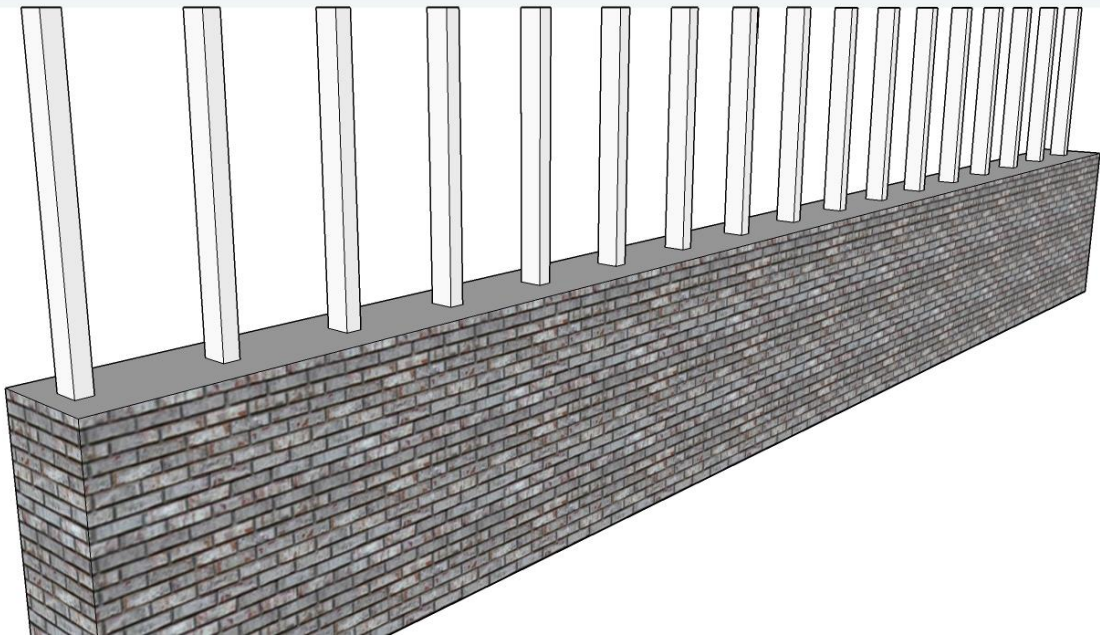




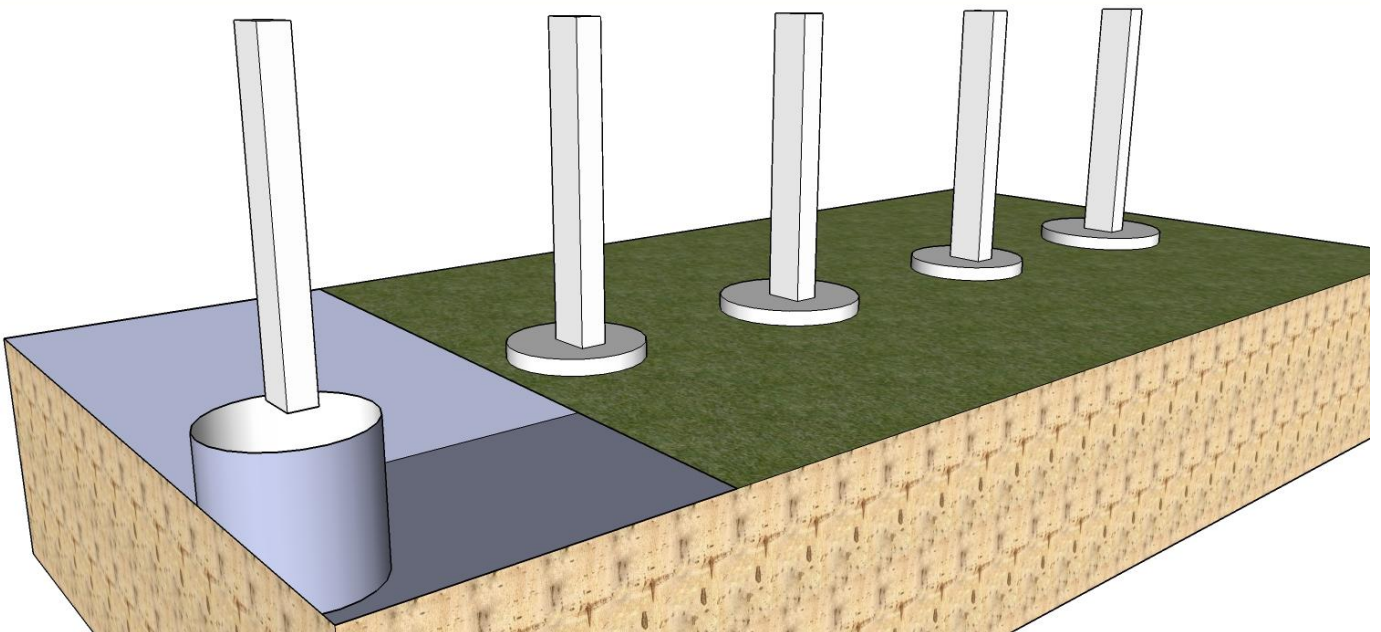
4. תחילת עבודה יש לבחור את סוג התשתית, מומלץ להיעזר בקונסטרוקטור שיבחן את העומסים והנתונים לבחירה נכונה של התשתית והמפתחים בין הניצבים, התשתית צריכה להיות תקנית ממתכת או מעץ.

בכל מקרה המפתח לא יעלה על 1 מטר בין ניצב לניצב ובמידה והגדר מעל גובה של 2 מטרים המפתח לא יעלה על 60 ס"מ.

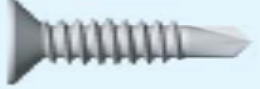



5. במידה ויש גדר בטון נמוכה ניתן להתחבר עליה עם התשתית הנבחרת (ראה הדמיה)



6. במידה ואין גדר בטון יש לקבע את התשתית ע"י יסודות יצוקים באדמה

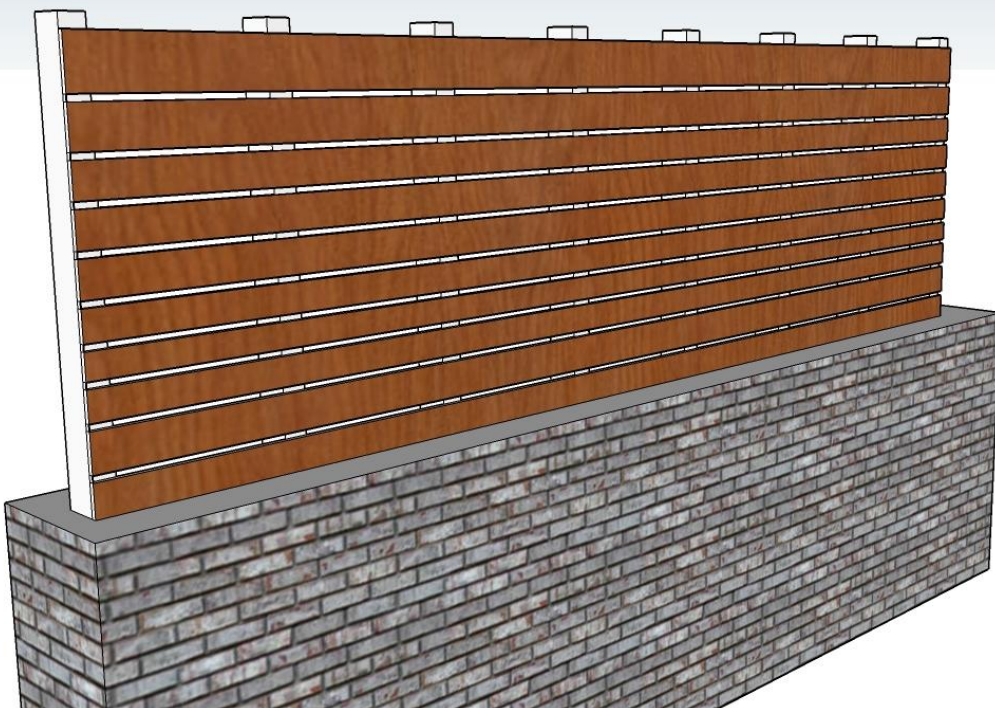


7. בחירת ברגים:

<p><b>FIX-B</b> - לתשתית מתכת/עץ בעובי 0.55-0.80 מ"מ</p>	
<p><b>FIX-W</b> - לתשתית מתכת בעובי 0.80-2 מ"מ (לתשתית עבה מ-2 מ"מ יש לבצע קדח מקדים)</p>	
<p><b>FIX-T</b> לתשתית עץ בלבד</p>	
<p>בורג איסכורית קודח/לא קודח לעץ או מתכת</p>	

תחילת התקנת הפלנקים על הגדר:

8. לאחר בחירת הפלנק הרצוי יש להניח את הפלנק הראשון במקום ולוודא כי הוא מותקן בקו ישר (פלס), התקנת הפלנקים מתבצעת מלמטה למעלה. חיתוך הפלנק הינו מיטבי ע"י דיסק יהלום לחיתוך בטון המותקן על מסור פנדל.
9. יש לחבר את הפלנק הנבחר ע"י שני ברגים מומלץ לשים נקודת דבק לחיזוק. בסיום ההתקנה יש לצבוע שכבה נוספת עם דגש על הברגים והאזורים החתוכים.





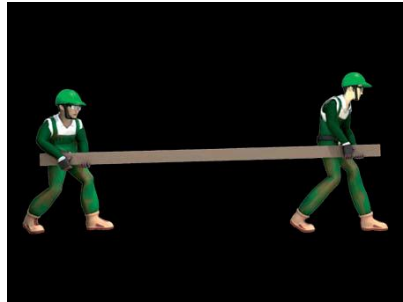
עולם חדש של פתרונות

**SHIERA™**

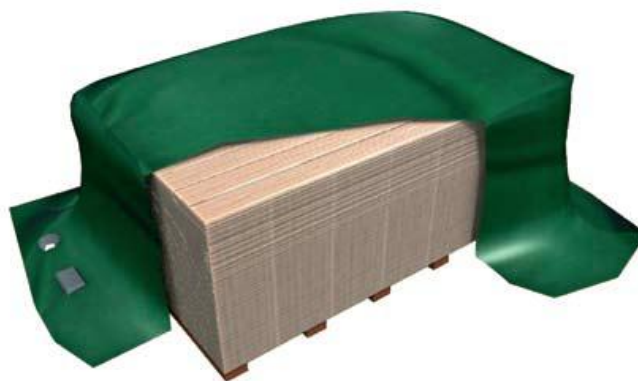


## בטיחות בעבודה עם מוצרי SHERA:

- יש להקפיד לחתוך את הלוחות במקום פתוח.
- יש להשתמש בציוד בטיחות – מסכת אבק, משקפי אבק וכפפות.
- יש לעבוד עם כלים המתאים לסוג העבודה – כלים בעלי שואב אבק ולהב מתאים.
- נשיאת הלוחות תבוצע בצורה תקנית ובטוחה:



- אחסון ושמירה על הלוחות לפני תחילת העבודה :
  1. יש לחסות את הלוחות בברזנט.
  2. עדיף לשים את הלוחות במקום סגור/מוצל עד תחילת העבודה.
  3. יש להניח את הלוחות על משטח מוגבה.



אחריות : כל המידע הנ"ל הנו בגדר המלצה בלבד הניתנת עפ"י מיטב ניסיונו והידע שברשותנו. אחריות המפעל מוגבלת לטיב ולאיכות החומרים בלבד ואינה באה במקום אחריות המבצע. על המבצע לבדוק התאמת המוצר והמערכת לצרכיו ולביצוע נאות של כל העבודה. אנו שומרים לעצמנו את הזכות לעדכן או לשנות את הנתונים וההמלצות ללא הודעה מוקדמת. באחריות המבצע להתעדכן בעדכונים האחרונים.