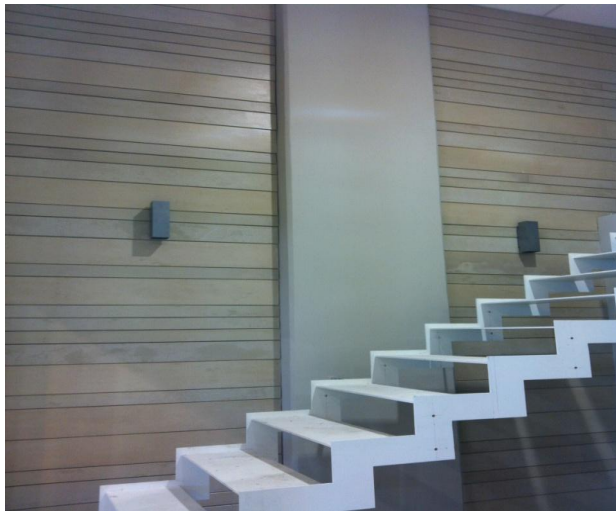


מפרט טכני להדבקות פלנקים SHERA .

<p style="text-align: center;">המערכת כוללת:</p> <ol style="list-style-type: none"> 1. פלנק SHERA חלקים או מוטמעים מרקם עץ CASSIA 2. דבק סיקה FC-11 או פוליפלקס 442/422 או ש"ע. 3. סילר \ צבע על פי הגדרת האדריכל. 	<p>תאור המערכת: לוחות הפלנק עשויים פייבר צמנט בטכנולוגיית SHERA חלקים או מוטמעים טקסטורת עץ ומכילים סיבי צלולוז לחיזוק הלוחות. הלוחות בגוון צמנט פורטלנד לבן. את הלוחות מיישמים בהדבקה על גבי תשתית לוחות SHERA 8/10 מ"מ או תשתית ראווה אחרת מאושרת על ידי יועץ טכני.</p>
------------------------------------------------------------------------------------------------------------------------------------------------------------------------------------------------------------------------------------------------------------	----------------------------------------------------------------------------------------------------------------------------------------------------------------------------------------------------------------------------------------------------------------------------------

התקנה:

- * צביעת הפלאנקים מתבצעת לפני ההתקנה, כאמור בהוראות ההתקנה.
1. יש לנקות את התשתית היטב מאבק .
 2. יש להקפיד כי התשתית ישרה, מפולסת ומתאימה ליישום בהדבקה.
 3. במידה וקיים חשש לטיב התשתית הקיימת, מומלץ להקים תשתית לוחות SHERA 8/10 מ"מ לטובת הדבקות הפלנקים על גבם.
 4. הדבקה: יש ליישם דבק Sika-FC11 או פוליפלקס 442/422 בנקודות על גבי הפלנק SHERA במרווחים של 15 ס"מ, להקפיד על כמות נדיבה לנקודה על מנת ליצור ואקום ראוי להצמדות הלוח לקיר הרקע בזמן הייבוש.
 5. ריצוף הקיר מתבצע מחלקו התחתון וכלפי מעלה על פי תכנית האדריכל.
 6. את שורת הפלנק התחתונה יש להרחיק כ 5 מ"מ מהרצפה ולתמוך אותה באמצעות גובלים יציבים בעת ההתקנה.
 7. בסיום ההתקנה יש לתת עוד יד אחת של צבע במידת הצורך.
 8. קיר חיצוני בהדבקה מומלץ עד גובה 6 מטר בלבד ולאחר מכן בקיבוע מכני.



(תמונה להמחשה בלבד).

<p style="text-align: center;">אחריות:</p> <p>כל המידע הנ"ל הנו בגדר המלצה בלבד הניתנת עפ"י מיטב ניסיונו והידע שברשותנו. אחריות המפעל מוגבלת לטיב ולאיכות החומרים בלבד על פי כתב אחריות היצרן ואינה באה במקום אחריות המבצע. על המבצע לבדוק התאמת המוצר והמערכת לצרכיו ולביצוע נאות של כל העבודה. אנו שומרים לעצמנו את הזכות לעדכן או לשנות את הנתונים וההמלצות ללא הודעה מוקדמת. באחריות המבצע להתעדכן בעדכונים האחרונים.</p>	<p style="text-align: center;">הערות כלליות:</p> <ul style="list-style-type: none"> - היישום הינו בהדבקה, יש לשים דגש על גובה המבנה והתאמת שיטת ההדבקה לתקן המתאים. - מומלץ להקפיד על פילוס איכותי של השורה הראשונה בהדבקה על מנת למנוע סטייה נגררת להמשך.
--------------------------------------------------------------------------------------------------------------------------------------------------------------------------------------------------------------------------------------------------------------------------------------------------------------------------------------------------------------------------------------------------------------------------------------	-------------------------------------------------------------------------------------------------------------------------------------------------------------------------------------------------------------------------------------------------------------------------------------------

הדגשים: בעת שינוע הלוחות, יש להימנע מפגיעה בקצוות הלוח.

במידה וקיים חשש כלשהו לגבי חוזק התשתית או אפיון החיבור, יש להיוועץ עם נציג טכני בנושא.

בטיחות:

- יש להקפיד לחתוך את הלוחות במקום פתוח ולהשתמש בציוד מגן בעת החיתוך, (משקפיים ומגן אבק).