

שלבי התקנת לוחות מעוצבים SHERA

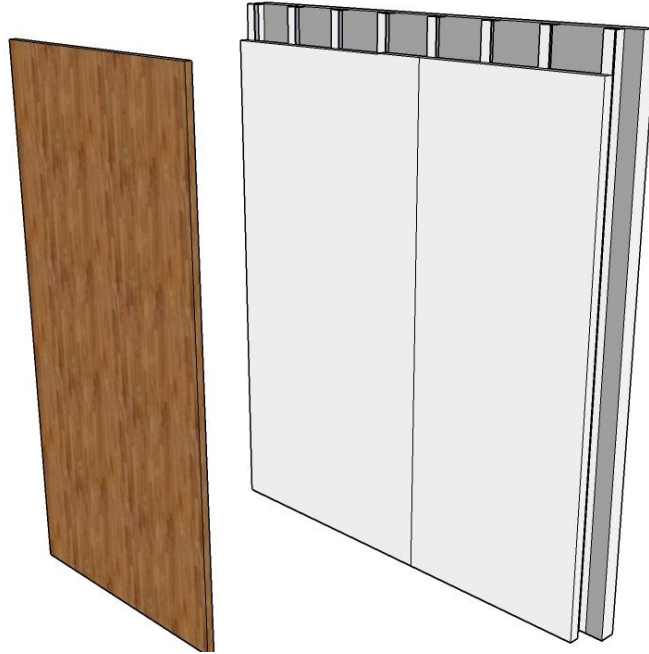
1. הלוחות המעוצבים של SHERA מגיעים במידות 120/240 ס"מ עובי 6-8 מ"מ בגוון בטון לבן. הלוח משמש כחיפוי דקורטיבי בלבד.
2. רשימת ציוד להתקנה נכונה:

	<p>ספייסרים 3-5 מ"מ וקלינים לפילוס</p>
	<p>מסטיק אקרילי</p>
<p>פס ניתוק דקורטיבי</p>	<p>אקדח תואם לדבק.</p>
	

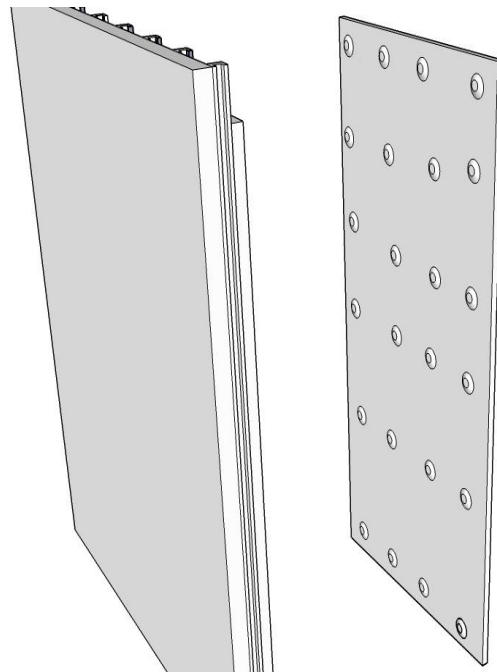
	<p>מברגה</p>
	<p>דיסק יהלום לחיתוך הלוחות</p>
	<p>משורר עגול לחיתוך ישר</p>
	<p>ג'יקסו עם משורית יהלום</p>
	
	<p>דבק על בסיס פוליאוריטן (סיקה 11-FC)</p>
	<p>צבע אטום אקרילי (סופרקריל מד)</p>





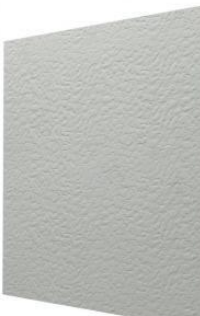


3. תכנון מקדים: יש לתכנן את חלוקת הלוחות על הקיר ואת גודל הלוח, בתהליך התכנון יש לבחור גם את אופן החיבור והאלמנט בין הלוחות. מכיוון שהלוח מגיע עם טקסטורה לא ניתן לבצע איחוי תפרים אלה להשאיר את התפר גלוי. בתפר ניתן לטפל ע"י איטום עם מסטיק אקרילי או פס ניתוק דקורטיבי.



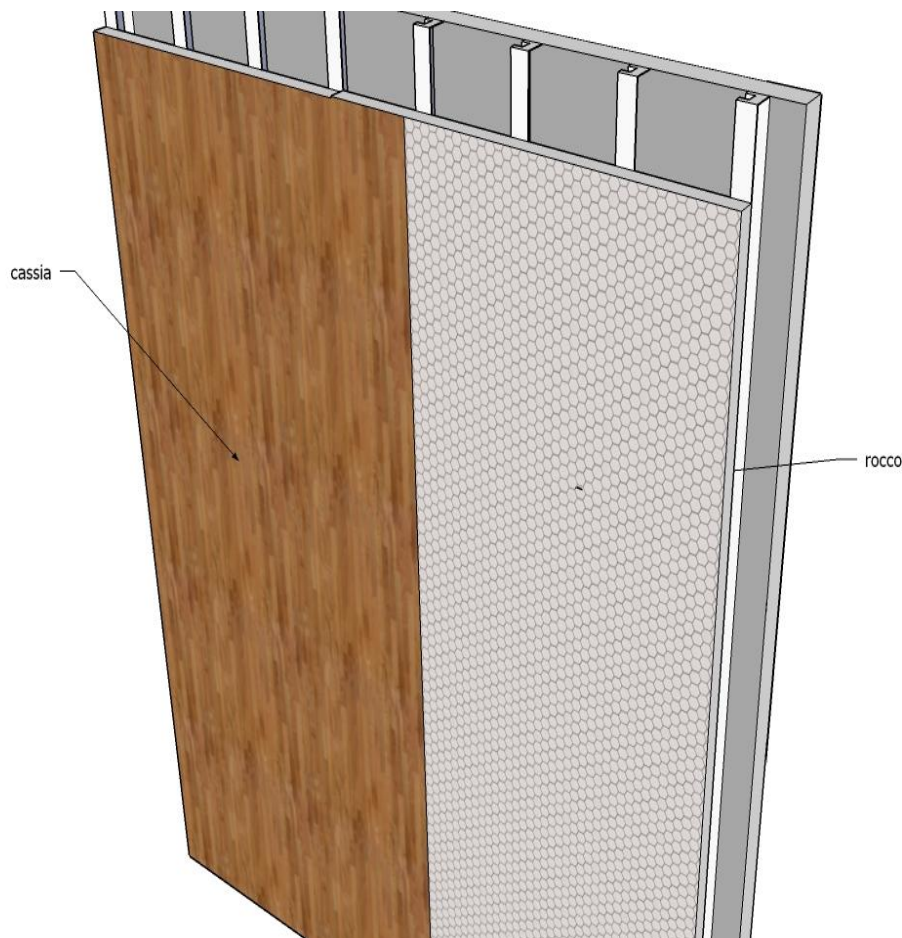
4. תחילת עבודה- את הלוח מומלץ ליישם בהדבקה על גבי תשתית יציבה – לוח SHERA 8-10 מ"מ (מומלץ) או לוח גבס. יש לבדוק שהתשתית חזקה ויציבה. את הלוח מדביקים בעזרת דבק על בסיס פוליאורטני (סיקה FC-11/ש"ע) ניתן לחיבור בעזרת ברגים איך לא ניתן להעלים את הברגים (כמו שפכטל בגבס) מכיוון שזה יפגע בטקסטורה של הלוח.



5. הלוחות מגיעים במספר טקסטורות שונות:

-  cassia
-  cassiano
-  stucco
-  rocco
-  blossom

6. מרווח מומלץ בין לוחות 3 מ"מ.
7. חיתוך הלוחות הינו מיטבי ע"י דיסק יהלום לחיתוך בטון המותקן על מסור עגול או גיקסו.
8. צביעת הלוח ע"י רולר/ספוג/פד/מברשת.
9. צבע מומלץ לצביעת הלוחות :
 - צבע אטום – סופרקריל לפי גוון
 - צבע ורנית או שחמורוב.



עולם חדש של פתרונות

SHIERA™

ROCCO



BLOSSOM



CASSIANO



CASSIA



STUCCO



בטיחות בעבודה עם מוצרי SHERA:

- יש להקפיד לחתוך את הלוחות במקום פתוח.
- יש להשתמש בצידוד בטיחות – מסכת אבק, משקפי אבק וכפפות.
- יש לעבוד עם כלים המתאים לסוג העבודה – כלים בעלי שואב אבק ולהב מתאים.
- נשיאת הלוחות תבוצע בצורה תקנית ובטוחה:



- אחסון ושמירה על הלוחות לפני תחילת העבודה:
 1. יש לכסות את הלוחות בברזנט.
 2. עדיף לשים את הלוחות במקום סגור/מוצל עד תחילת העבודה.
 3. יש להניח את הלוחות על משטח מוגבה.



אחריות: כל המידע הנ"ל הנו בגדר המלצה בלבד הניתנת עפ"י מיטב ניסיונו והידע שברשותנו. אחריות המפעל מוגבלת לטיב ולאיכות החומרים בלבד ואינה באה במקום אחריות המבצע. על המבצע לבדוק התאמת המוצר והמערכת לצרכיו ולביצוע נאות של כל העבודה. אנו שומרים לעצמנו את הזכות לעדכן או לשנות את הנתונים וההמלצות ללא הודעה מוקדמת. באחריות המבצע להתעדכן בעדכונים האחרונים.